

**DESTRYFIKATOR POWIETRZA  
typu KING**

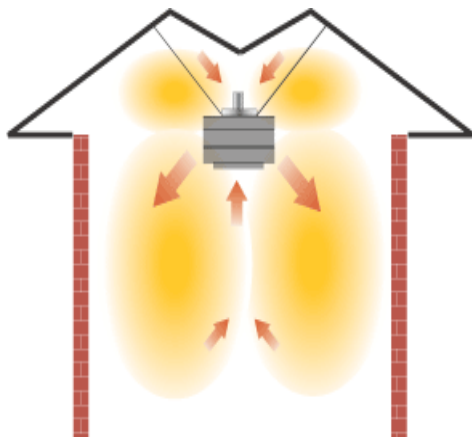
**DESTRATYFIKATOR POWIETRZA**



**typu KING**

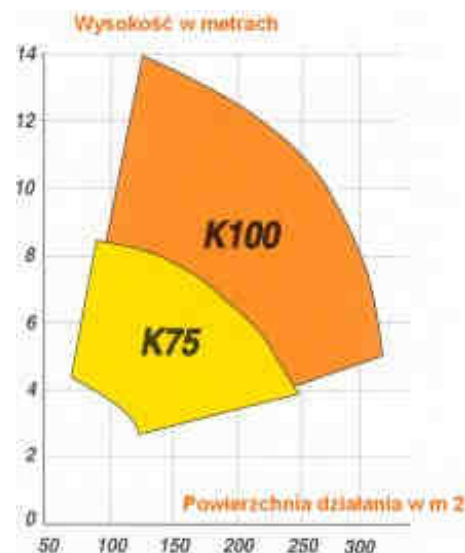
## DESTRYFIKATOR POWIETRZA typu KING

Urządzenie typu King, nazywane nieraz również destratyfikatorem powietrza wyglądem przypominające swoistego rodzaju wentylator przeznaczone jest do ujednocnienia temperatury powietrza i wilgotności, w układzie poziomym i pionowym ogrzewanego obiektu. Zaprojektowane i rozmieszczone w odpowiedni sposób, może spowodować oszczędności energii potrzebnej do ogrzania konkretnego obiektu, nawet do 30%.



W obiektach o dużej kubaturze i wysokości powyżej 4 metrów, zwłaszcza tam gdzie mamy do czynienia ze słabo ocieplonymi stropami, stosując dociski powietrza doprowadza się do jednolitego wymieszania warstw powietrza wewnątrz obiektu. Pracujące dociski w sposób kontrolowany zasysają ogrzane powietrze unoszące się w kierunku stropu, po czym w sposób promienisty rozprawdają go w całym obiekcie, zachowując równowagę termiczną na całej powierzchni obiektu. W ten sposób, ograniczając dyspersję termiczną przy jednoczesnym wykorzystaniu ciepła wytworzonego przez inne źródła, KING redukuje zapotrzebowanie energetyczne obiektu, jakie występuje zwykle z tytułu strat przez słabo ocieplony strop.

Docisk powietrza zainstalowany w słabo izolowanym pomieszczeniu, w okresie letnim rozwiązuje w bardzo dobry sposób problemy wynikłe z warunków panujących w takim pomieszczeniu. Wysokie temperatury, wysoki stopień wilgotności, generalnie słaba wentylacja a tym samym koncentracja rozmaitych zapachów, stwarzają trudny do zniesienia mikroklimat. Stąd też, sprawnie funkcjonujący system docisków powietrza przyspieszy usunięcie powietrza z wewnątrz wspomagając wentylację grawitacyjną oraz zapewni szybszy napływ powietrza z zewnątrz poprzez otwory wentylacyjne. Dokładne i szybkie wymieszanie powietrza wewnętrznego z powietrzem zewnętrznym stworzy natychmiast zauważalną poprawę mikroklimatu wewnątrz obiektu, a sposób jego dystrybucji wewnątrz wentylowanego pomieszczenia, nie dopuści do powstawania dokuczliwych przeciągów.



**Schemat przedstawia powierzchnię jaką pokrywają swoim działaniem modele K 70 i K 100, w zależności od wysokości instalowania odśrodkowego docisku powietrza typu KING.**

### EFEKTY PŁYNĄCE Z ZASTOSOWANIA DOCISKÓW POWIETRZA typu KING

OKRES ZIMOWY	OKRES LETNI
<ul style="list-style-type: none"> <li>- redukcja zapotrzebowania mocy cieplnej do 30%,</li> <li>- redukcja wilgotności o ponad 20% wewnątrz danego obiektu,</li> <li>- poprawa mikroklimatu mającego wpływ na samopoczucie ludzi pracujących wewnątrz obiektu oraz ograniczenie procesu korozji urządzeń i konstrukcji budowlanych.</li> </ul>	<ul style="list-style-type: none"> <li>- wspomaganie, w sposób natychmiastowo odczuwalny, systemu wentylacji grawitacyjnej obiektu,</li> <li>- redukcja wilgotności względnej obiektu o ponad 20%,</li> <li>- ograniczenie koncentracji zapachów, dymów, itp. o ponad 50%.</li> </ul>

## DESTRYFIKATOR POWIETRZA typu KING

### Karty ofertowe urządzeń:

#### KING model K 75

	Typ Model	KING K 75 R	KING K 75 V	
	Moc w W	200		
	Napięcie zasilania	trójfazowe 230/400/50Hz lub jednofazowe 230/1/50Hz		
	Typ wentylatora	osiowy, z prostokątnym wirnikiem		
	Ilość łopatek wirnika	2		
	Prędkość obrotowa obr./min.	700		
	Wydatek w m <sup>3</sup> /h	7.500		
	Promień działania w mb.	max. 7		
	Pole działania w m <sup>2</sup>	200		
	Max. wysokość zawieszenia	6		
	Masa w kg.	16		
	Poziom głośności w dbA	30		
	Cena katalogowa w EUR	KING K 75R	625,00 - 3F 694,00 - 1F	
		KING K 75V	625,00 - 3F 694,00 - 1F	
<b>Cena Partnera Handlowego zgodnie z polityką handlową</b>				

#### KING model K 100

	Typ Model	KING K 100 R	KING K 100 V	
	Moc w W	300		
	Napięcie zasilania	trójfazowe 230/400/50Hz lub jednofazowe 230/1/50Hz		
	Typ wentylatora	osiowy, z prostokątnym wirnikiem		
	Ilość łopatek wirnika	4		
	Prędkość obrotowa obr./min.	700		
	Wydatek w m <sup>3</sup> /h	10.000		
	Promień działania w mb.	max. 9		
	Pole działania w m <sup>2</sup>	300		
	Max. wysokość zawieszenia	12		
	Masa w kg.	18		
	Poziom głośności w dbA	30		
	Cena katalogowa w EUR	KING K 100R	704,00 - 3F 776,00 - 1F	
		KING K 100V	704,00 - 3F 776,00 - 1F	
<b>Cena Partnera Handlowego zgodnie z polityką handlową</b>				

### Uwaga!

Destratyfikator może zostać dodatkowo wyposażony w termostat z nastawą temperatury, który będzie sterował pracą jednego urządzenia lub jednej grupy urządzeń, w zależności od temperatury jaka panuje na wysokości zainstalowanego urządzenia.

Cena zakupu termostatu: 137,00 EUR




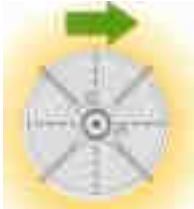
# DESTRYFIKATOR POWIETRZA typu KING

## Skrócona instrukcja instalacji:

Wentylator dociskowy KING dostarczany jest jako urządzenie ze zmiennym kierunkiem obrotów, ustawionym fabrycznie. Strzałka czerwona lub zielona znajdująca się na urządzeniu lub jego opakowaniu, oznacza kierunek obrotów urządzenia. Dodatkowo tabliczka znamionowa zawiera litery R lub V. Stąd też, zielona strzałka oraz litera V oznaczają kierunek obrotów zgodny z ruchem wskazówek zegara, podczas gdy strzałka czerwona i litera R informują o kierunku obrotów odwrotnym do ruchu wskazówek zegara.

Ma to ważne znaczenie, ponieważ prawidłowa organizacja ruchu powietrza w ogrzewanym obiekcie, gdzie planuje się zamontowanie więcej niż 2 parzystych ilości wentylatorów dociskowych, zależy od prawidłowości zainstalowania urządzeń a te z kolei należy instalować zgodnie z zasadami pozycji na szachownicy, gdzie kierunek obrotu ma decydujące znaczenie.

## Parzysta ilość urządzeń:

<p><b>Zielony</b></p>  <p><b>V</b> zgodnie z ruchem wskazówek zegara</p>	<p><b>Czerwony</b></p>  <p><b>R</b> odwrotnie do ruchu wskazówek zegara</p>
<p><b>Czerwony</b></p>  <p><b>R</b> odwrotnie do ruchu wskazówek zegara</p>	<p><b>Zielony</b></p>  <p><b>V</b> zgodnie z ruchem wskazówek zegara</p>

Aranżacja urządzeń według kierunku obrotu, w przypadku gdy parzysta ilość urządzeń jest większa niż dwa ( 2 ) - UKŁAD typu SZACHY.

# DESTRYFIKATOR POWIETRZA typu KING

Nieparzysta ilość urządzeń:



Aranżacja urządzeń według kierunku obrotu, w przypadku instalowania nieparzystej ilości – UKŁAD typu LINIA

## Zastosowanie:

Hale obiektów przemysłowych, laboratoria, magazyny i zadaszone składy materiałów, obiekty sportowe, pomieszczenia hodowlane

## Uwaga!

Dla wysokości obiektów nie wyższych niż 8 metrów zaleca się stosowanie modelu K 75 o wydajności 7.500 m<sup>3</sup>/h podczas gdy model K 100 o wydajności 10.000 m<sup>3</sup>/h zalecany jest dla obiektów o wysokości do 16 metrów.

**W celu uzyskania optymalnych rezultatów destryfikacji powietrza wewnątrz ogrzewanych pomieszczeń, zaleca się instalowanie destryfikatorów w odległości od stropu równej 15% całkowitej wewnętrznej wysokości obiektu, nie mniejszej jednakże niż 1 metr**

**Sposób montażu jego podłączenie elektryczne i sterowanie, powinno zostać bezwzględnie przeprowadzone przez wykwalifikowany personel.**